

Synthèse du diagnostic du territoire de la Communauté de Communes du Haut-Anjou



INTRODUCTION.....	3
quelques chiffres clés	
1 - UN TERRITOIRE «PETIT» MAIS DYNAMIQUE.....	4
forces et faiblesses	
les enjeux	
2 - UNE POPULATION EN MUTATION	5
forces et faiblesses	
les enjeux	
3 - UNE ÉCONOMIE DIVERSIFIÉE.....	6
forces et faiblesses	
les enjeux	
4 - UN CADRE DE VIE AGRÉABLE	7
forces et faiblesses	
les enjeux	
5 - DES SERVICES ET ÉQUIPEMENTS INÉGAUX	8
forces et faiblesses	
les enjeux	
CONCLUSION	9
les points clés	
les trois grands enjeux du territoire	

→ QUELQUES CHIFFRES CLÉS

	CC du Haut-Anjou	Part du Maine-et-Loire	Maine-et-Loire
Population 1999	8418	1,15%	732 942
Superficie (km ²)	187	2,6%	7 166
Densité 1999 (hab./km ²)	46		102
Nombre de Communes	11	2,9%	381
Part des actifs en 1999	42%		40%
Emploi total en 1999	2570	0,9%	290 358
Nombre de foyers fiscaux en 2004	4747	1,2%	393 774
Nombre d'exploitations agricoles (CA49)	232 (données 2003)	2,5%	9282 (données 2004)

source INSEE RG 1999

→ FORCES & FAIBLESSES

FORCES	FAIBLESSES
<p>une histoire ancienne et riche,</p> <p>une intercommunalité en développement mais des habitudes de travail en commun ancienne (Syndicat mixte du Pays Segréen),</p> <p>une communauté de communes dynamique et des élus pragmatiques et reconnus,</p> <p>une équipe communautaire solidaire, une bonne entente entre les élus,</p> <p>un vrai travail collaboratif élus / socio-professionnels,</p> <p>la proximité d'Angers,</p> <p>un territoire peu dense,</p> <p>la proximité de l'autoroute et du TGV,</p> <p>une communauté de communes identifiée par sa population.</p>	<p>un territoire enclavé sans axes routiers majeurs ni gare,</p> <p>un territoire « petit »,</p> <p>un territoire qu'on traverse sans accroche majeure,</p> <p>une identité non immédiate et pas suffisamment affirmée,</p> <p>un chef-lieu d'arrondissement éloigné, peu accessible, non naturel pour la population,</p> <p>un territoire peu reconnu.</p>

→ LES ENJEUX

Comment organiser l'équilibre territorial ?

→ où développer les pôles de services, d'activités, de loisirs, ... ?

La taille de la communauté de communes sera-t-elle suffisante pour répondre aux besoins de la population et des communes ?

→ rapprochement avec d'autres communes ou communautés ?
 → réflexions de mutualisation à l'échelle du Pays ?

L'équilibre territorial

La taille

LE TERRITOIRE

Le rattachement administratif

L'identité et l'image

Quelle identité affirmer pour le territoire ?

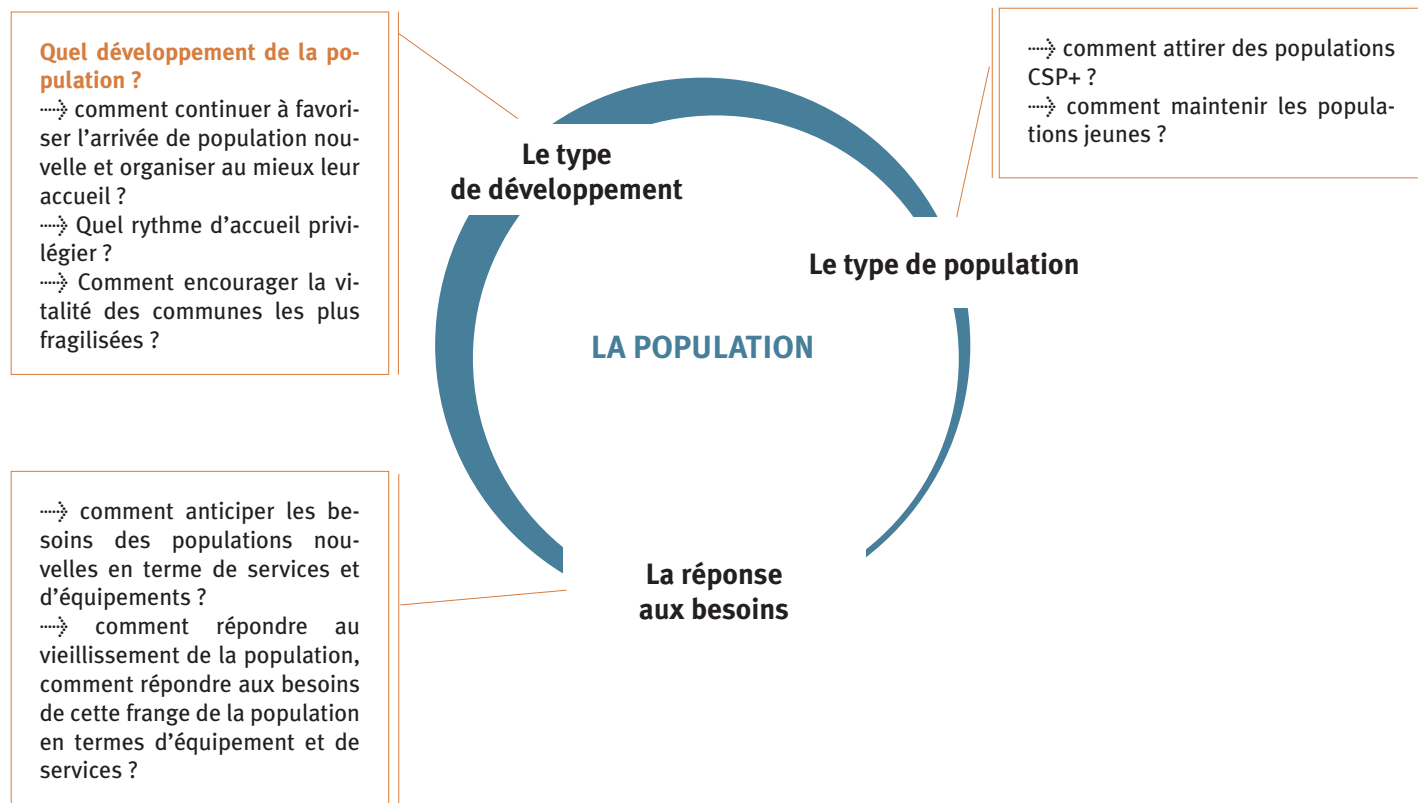
Quel rattachement administratif, appartenance ?

→ Segré
 → Angers

→ FORCES & FAIBLESSES

FORCES	FAIBLESSES
<p>une dynamique de croissance de la population,</p> <p>un rajeunissement de la population lié aux nouveaux arrivants : jeunes couples avec enfants et naissances,</p> <p>une évolution positive sur une majorité des critères étudiés,</p> <p>une population accueillante.</p>	<p>une proportion importante de personnes âgées,</p> <p>un manque de cadres et professions intermédiaires,</p> <p>des revenus moyens faibles,</p> <p>une population peu diplômée.</p>

→ LES ENJEUX

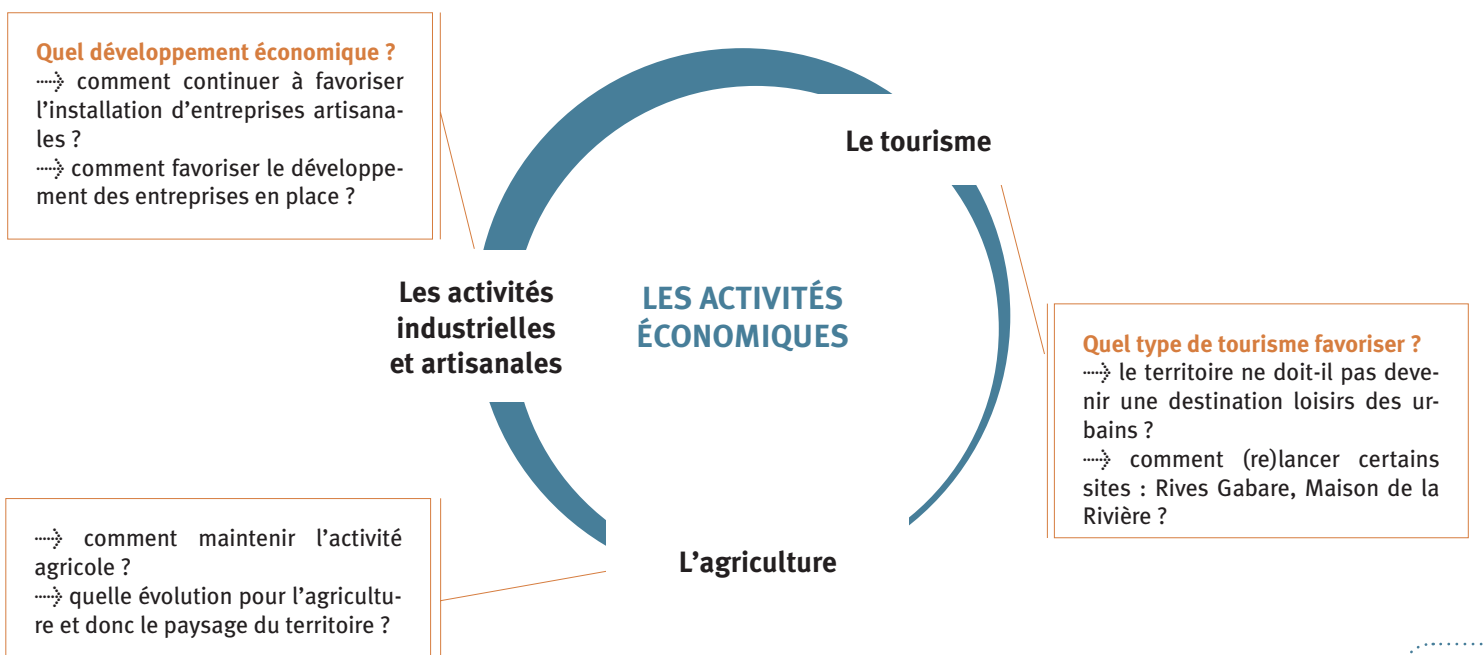


3 - UNE ÉCONOMIE DIVERSIFIÉE

FORCES & FAIBLESSES

FORCES	FAIBLESSES
<p>une qualité de main d'oeuvre reconnue,</p> <p>une agriculture dynamique,</p> <p>une activité artisanale bien représentée, dynamique, en développement,</p> <p>une volontée de développement économique affichée : construction de plusieurs bâtiments relais, ZAC,</p> <p>des ZAC en développement,</p> <p>une proximité de Paris : 1h30 en TGV, 2h30 en voiture,</p> <p>des emplois reposant sur des établissements de petites tailles diminuant ainsi la vulnérabilité économique du territoire,</p> <p>un capital touristique : la présence de l'eau.</p>	<p>un pôle d'emplois réduit,</p> <p>une main d'oeuvre assez peu qualifiée,</p> <p>des salaires relativement bas,</p> <p>un potentiel touristique naturel et architectural insuffisamment mis en valeur et encore sous exploité,</p> <p>une communication externe insuffisante,</p> <p>une destination loisirs encore méconnue par manque d'équipements attractifs,</p> <p>une sous représentation du secteur tertiaire.</p>

LES ENJEUX

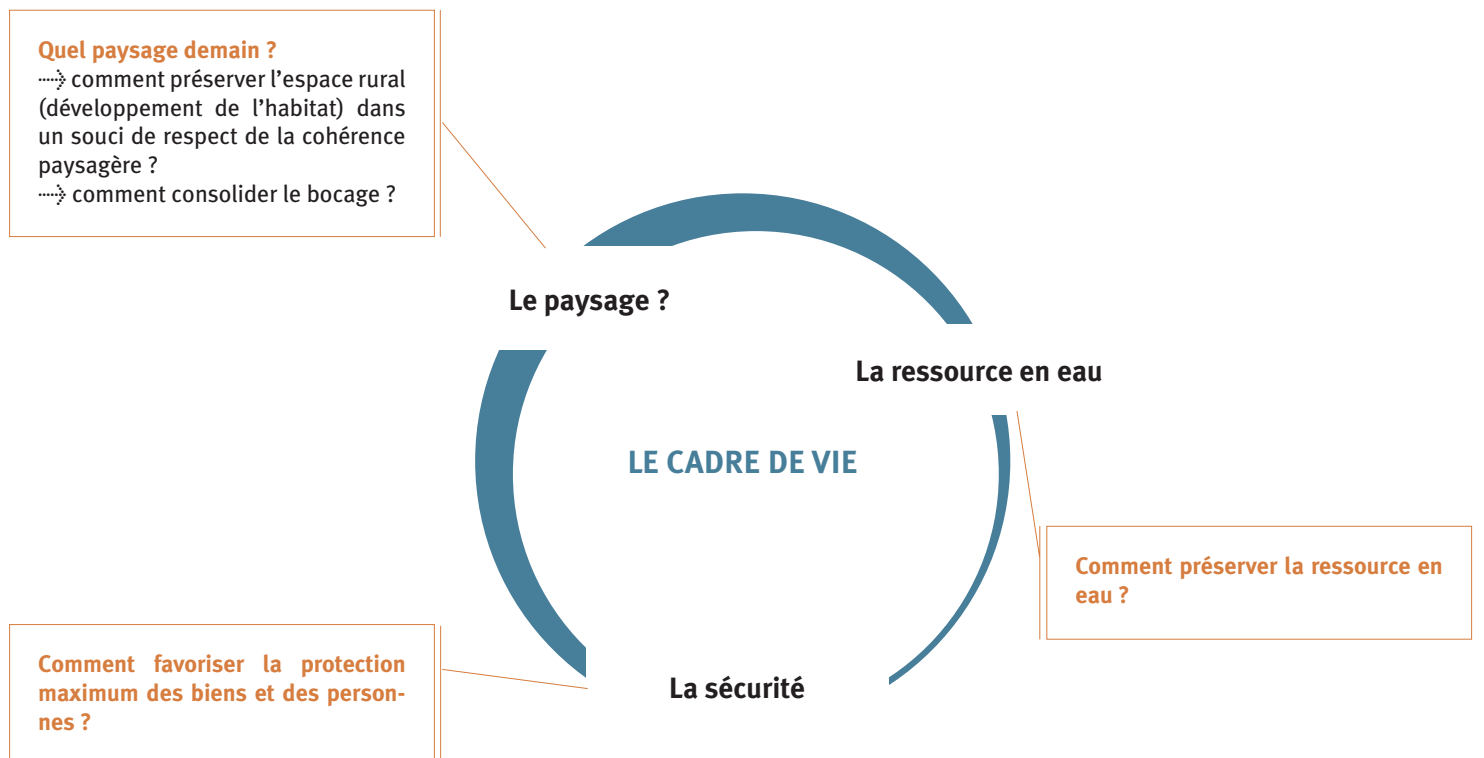


4 - UN CADRE DE VIE AGRÉABLE

FORCES & FAIBLESSES

FORCES	FAIBLESSES
<p>un cadre de vie agréable : un art de vivre à la campagne,</p> <p>un potentiel patrimonial de qualité,</p> <p>des lieux de promenade,</p> <p>des paysages de bocage structurants.</p>	<p>des problèmes de qualité d'eau,</p> <p>des structures bocagères et des vergers en péril,</p> <p>des zones à risques naturels.</p>

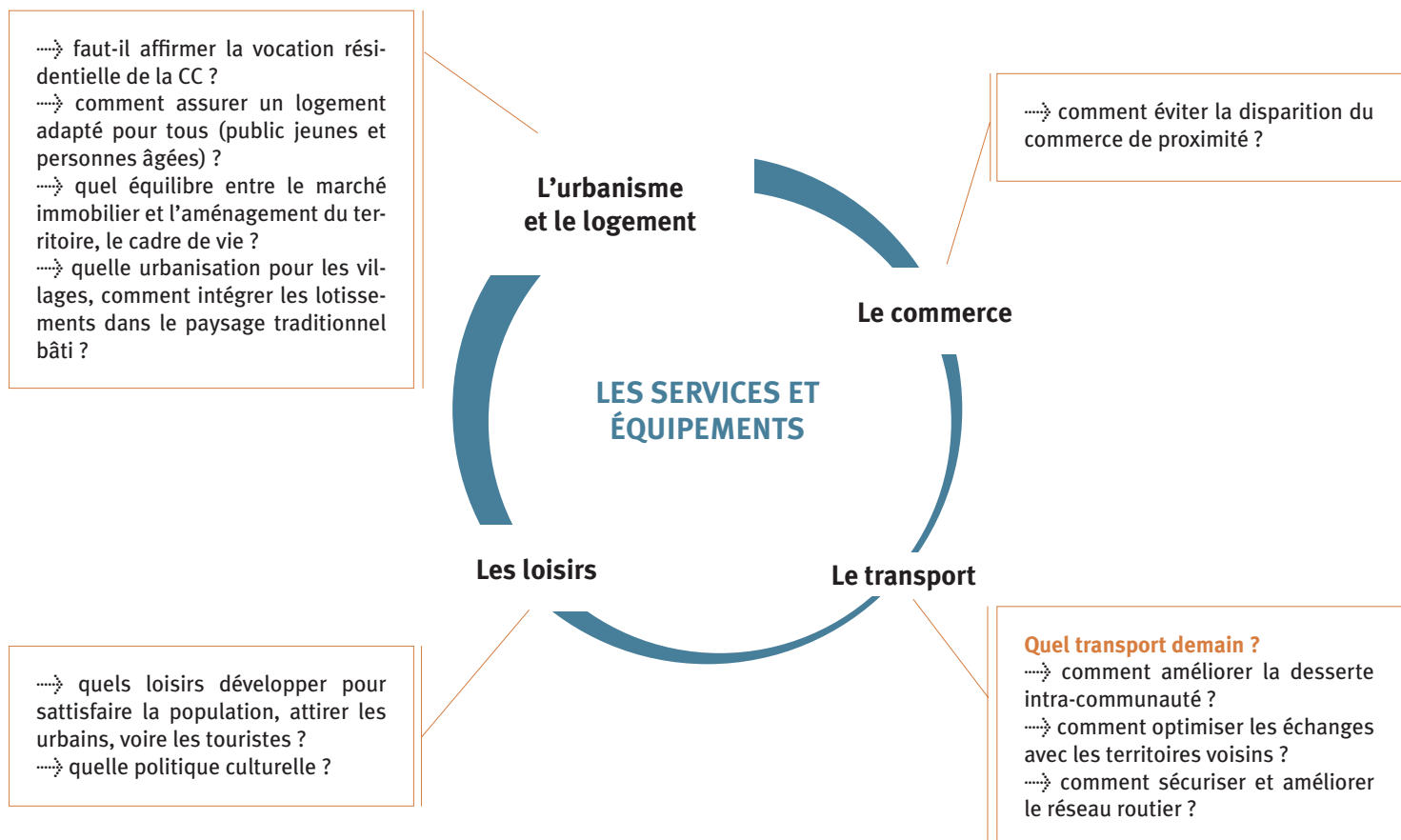
LES ENJEUX



→ FORCES & FAIBLESSES

FORCES	FAIBLESSES
<p>une vie associative riche et dynamique : un potentiel humain important « solidarité, proximité, ... »,</p> <p>un marché du logement porteur : un cadre de vie agréable et un prix du foncier attractif,</p> <p>une offre de services en évolution,</p> <p>des équipements scolaires présents à adapter aux évolutions,</p> <p>des offres d'activités sportives diversifiées.</p>	<p>une offre commerciale réduite,</p> <p>un tissu commercial fragile à soutenir,</p> <p>des difficultés de maintien des ou du commerce de proximité,</p> <p>une offre de transport réduite,</p> <p>une offre d'activités culturelles et de loisirs au sens large à étoffer.</p>

→ LES ENJEUX



→ LES POINTS CLÉS

- un territoire « petit » (2,6% du Maine-et-Loire) mais dynamique,
- une intercommunalité dynamique, solidaire et reconnue mais un rattachement administratif à Segré et une appartenance au PHAS peu naturels pour la population,
- un territoire bien situé à proximité d'Angers, de l'autoroute et du TGV mais relativement enclavé sans axes routiers majeurs, ni points d'accroche forts,
- une population accueillante en croissance (+12% en 5 ans),
- une part importante de personnes âgées, une population globalement peu diplômée aux revenus faibles avec un déficit de cadres et de professions intermédiaires mais en évolution sur ces critères du fait des nouveaux arrivants,
- des activités économiques dynamiques et diversifiées (agriculture, artisanat), des structures adaptées au territoire, une volonté de développement affichée mais un pôle d'emploi réduit,
- une qualité de main d'oeuvre reconnue mais assez peu qualifiée,
- un potentiel touristique naturel et architectural mais insuffisamment mis en valeur, une destination loisirs encore méconnue,
- un territoire peu dense au paysage attractif,
- un cadre de vie agréable et reconnu, une richesse naturelle patrimoniale mais à préserver,
- une vie associative riche mais une offre d'activités culturelles et de loisirs à étoffer,
- un marché du logement porteur qui doit inciter à être attentif à la préservation de la qualité du paysage,
- une offre de services en évolution (garde d'enfants, portage des repas, garderie périscolaire, ...) mais une offre de transport réduite et des difficultés de maintien des commerces de proximité.

→ LES 3 GRANDS ENJEUX DU TERRITOIRE

